

## 社会福祉法人 栗の木

# グループホーム ラブリーパレス 入居者募集

ラブリーパレスは精神障害、又は知的障害の方を対象としたグループホームです。地域での生活を希望される方が、世話人のサポートを受けつつ、共同生活を通して自立した社会生活を目指していく住まいです。親元を離れて単身生活を考えておられる方、いきなりアパート等で単身生活をするのが不安な方などにぜひ当グループホーム利用をご検討いただきたく存じます。



### 概要

所在地: 千葉市花見川区宮野木台4-16-6  
定員: 1階3名、2階4名 計7名  
募集人数: 男性1名(1階和室)、女性1名(2階洋室)

### 対象者について

- ・社会的自立に意欲のある方
  - ・通院、服薬が出来る方
  - ・施設ルールを守り、共同生活が営める程度の方
  - ・日中活動の場(職場、作業所、デイケア、地域活動支援センターなど)がある方
- ※入居者の方は、支援センターはなみがわ(バックアップ施設)に登録していただきます。



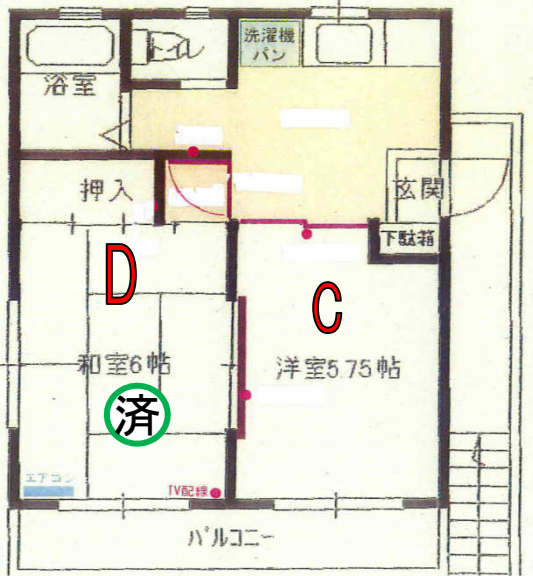
### 支援について

- ・日常生活に関する相談、及びサポート(食事、掃除、洗濯、書類整理など)
- ・健康管理、服薬確認、金銭管理、調理支援など
- ・家族、関係機関、医療機関との連絡調整
- ・外出や余暇活動のサポート、手続き等の同行支援
- ・緊急時の対応

入居される場合、受給者証が必要となります。(ご相談下さい。)  
入居者の選考は、希望者との面談、体験宿泊を通して決定させていただきます。  
ご不明な点等ございましたらお問合せ下さい。  
見学も可能ですので、お気軽にご連絡ください。

### お問合せ先

社会福祉法人 栗の木 支援センターはなみがわ(バックアップ施設)  
千葉市花見川区天戸町757-3  
<http://kurinoki-welfare.jp/index.html>  
TEL: 043-258-1400 FAX: 043-258-1389



【201号室】



【102号室】

	家賃	管理費	光熱水費 その他
2階C室(洋室)	25,000円/月	2,500円/月	実費
1階F室(和室)	27,000円/月	2,500円/月	



- ・家賃は前月払いとなります。
- ・光熱水費は実費を各号室で折半します。
- ・食費は実費となります。

(施設内での食事提供は行っておりませんが、調理支援や宅配弁当等のサービスは利用可能です。)

※家賃のうち、月10,000円は国から特定障害者特定給付費として補助があります。



- ◎建物は木造2階建てアパートの1階と2階部分です。
- ◎洗濯機、冷蔵庫、電子レンジ、エアコン付き。
- ◎居室は一人1室となり、トイレ、風呂、キッチンが共用となります。
- ◎1階の談話室を入居者全員の交流室とします。
- ◎アパートは閑静な住宅街にあります。
- ◎コンビニ、スーパーは徒歩5分圏内にあります。